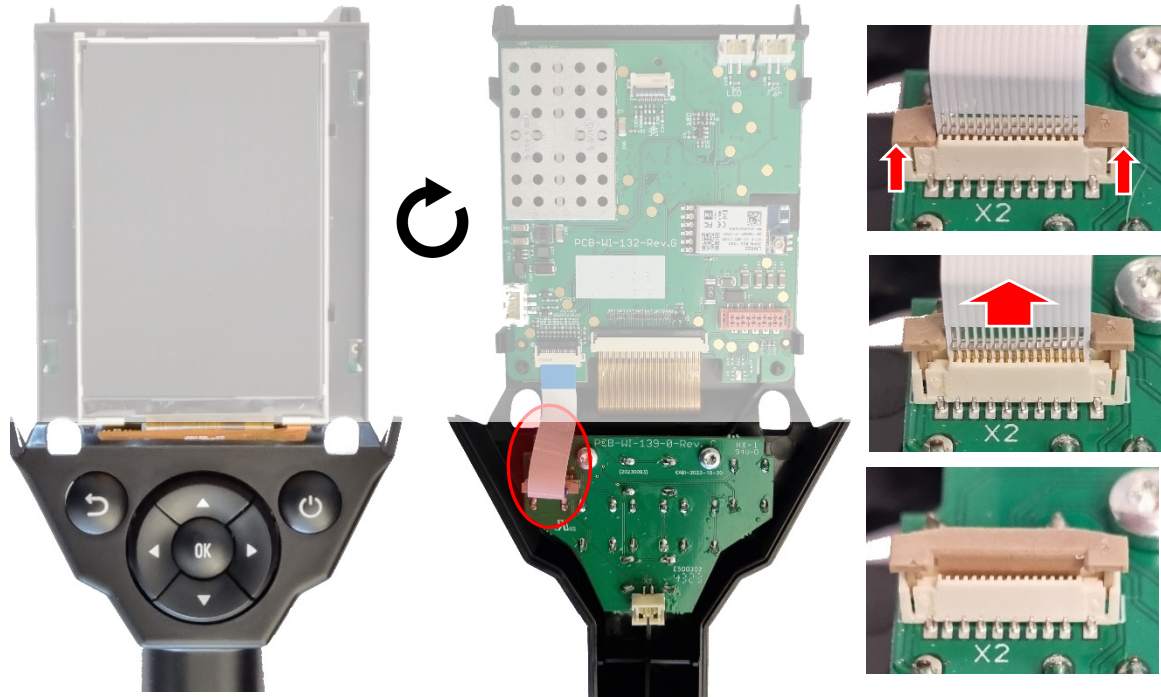


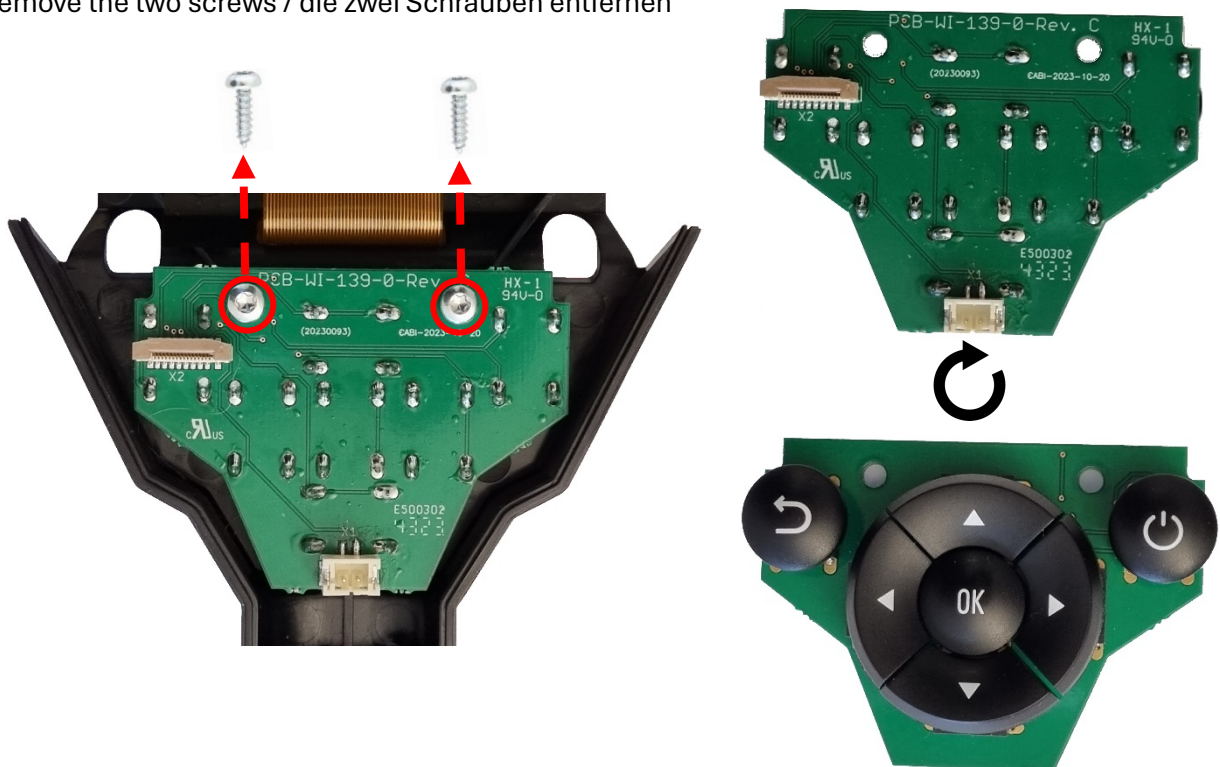
6. Replace Keypad

Disassembly Keypad / Keypad ausbauen

Unlock the Keypad connector / Keypad Steckverbinder lösen



remove the two screws / die zwei Schrauben entfernen

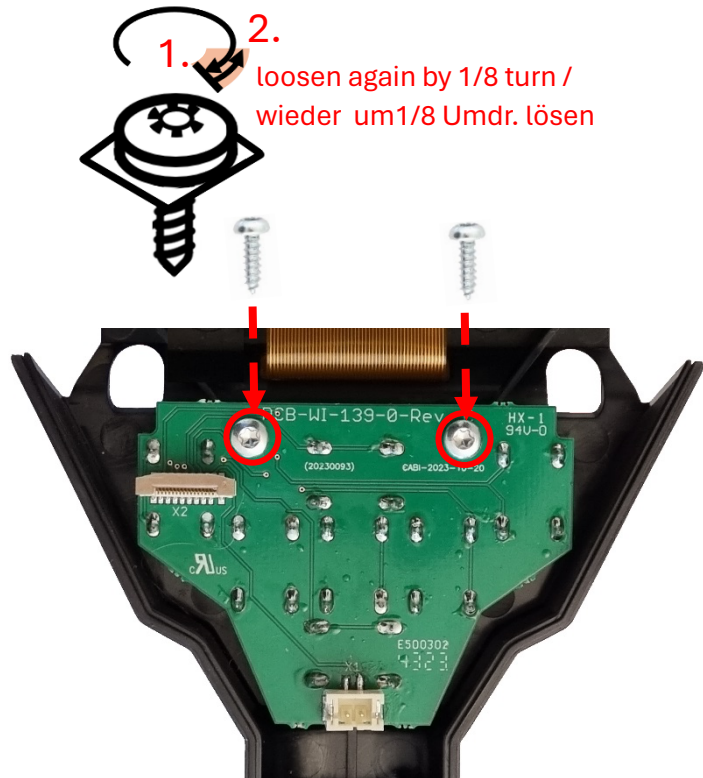


6. Replace Keypad

Assembly Keypad / Keypad einbauen



re-assembly the two screws, tighten until it stops and loosen again by 1/8 turn /
die vier Schrauben wieder montieren, bis zum Anschlag festziehen und wieder um 1/8
Umdrehung lösen



Plug in the Keypad-cable and lock it /
Keypad Kabel einstecken und verriegeln

