

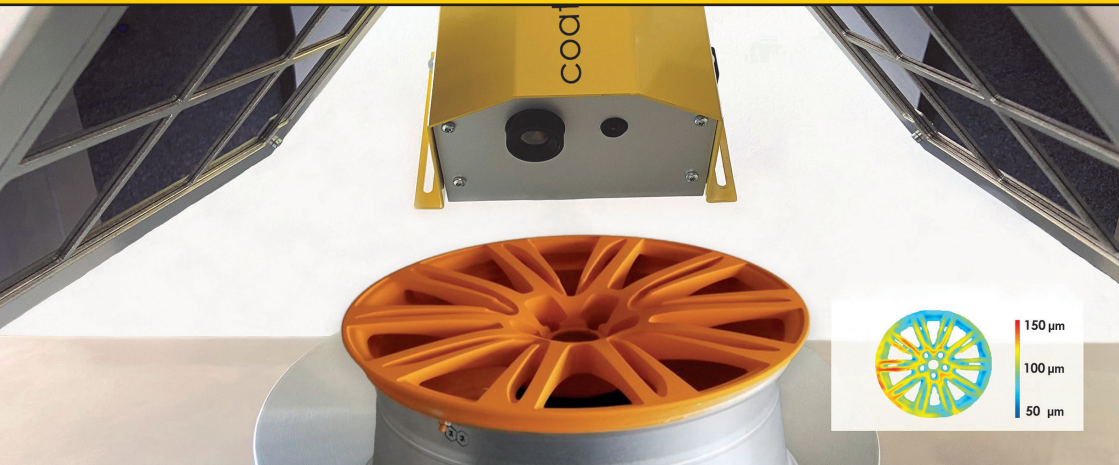


coatmaster

measure up. contactless.

coatmaster 3D Modular

Berührungslose Schichtdickenverteilung von großen Objekten



Stellen Sie Ihren Prozess schnell ein.

Erkennen und korrigieren Sie sofort ungleichmäßige Schichtdickenverteilung auf Bauteilen.



Sparen Sie Material.

Reduzieren Sie Ihren Materialverbrauch um bis zu 30%. Das spart Geld und schont die Umwelt.



Dokumentieren Sie lückenlos.

Durchgängige Protokollierung Ihres Beschichtungsprozesses für Sie und Ihre Kunden.

Technische Daten

Substrat: Metall

Pulverlacke vor dem Einbrennen	30 – 300 µm
Nasslacke vor dem Trocknen	20 – 300 µm
Eingebrannte Pulverlacke	30 – 1000 µm
Getrocknete Nasslacke	30 – 1000 µm
Messzeit	typ. 200 ms
Abstandstoleranz	10 – 120 cm
Winkeltoleranz	± 70°
Messung auf bewegten und schwankenden Teilen	ja
Relative Standardabweichung*	<5%
Kleinster Messpunkt	skalierbar bis zu 2 m ²
Anzahl Messpunkte	bis zu 640 x 512
Funktioniert auf allen Farben (inkl. Weiss)	ja
Echtzeit Datenzugriff per ERP und Internet Browser	ja
Abmessungen Messkopf Modular HxBxT	104 x 173 x 141 mm
Gewicht Messkopf Modular	1,5 kg

Alle Angaben gelten für ein typisches Beschichtungssystem und Substrat.

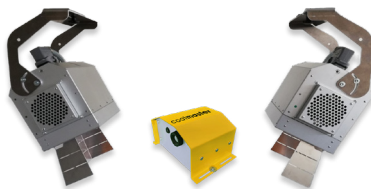
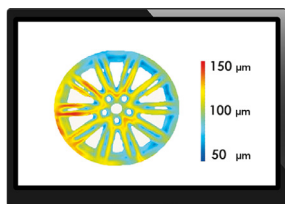
Die genauen Grenzwerte hängen immer von den physikalischen Eigenschaften des Beschichtungsmaterials ab.

Auch wenn die Parameter innerhalb der angegebenen Bereiche liegen, können bestimmte Kombinationen von diesen nicht erreicht werden.

Für eine genaue Bewertung kontaktieren Sie bitte die coatmaster AG.

Die tatsächliche Leistung kann variieren und Spezifikationen können ohne vorherige Ankündigung geändert werden.

*60 µm Pulverbeschichtung vor dem Einbrennen auf Aluminium, 5 cm Arbeitsabstand.



coatmaster AG

Flugplatzstrasse 5

CH-8404 Winterthur

Tel +41 52 212 02 77

info@coatmaster.com

www.coatmaster.com



Mehr erfahren

Das sagen unsere Kunden
über die Schichtdicken-
messung mit coatmaster.